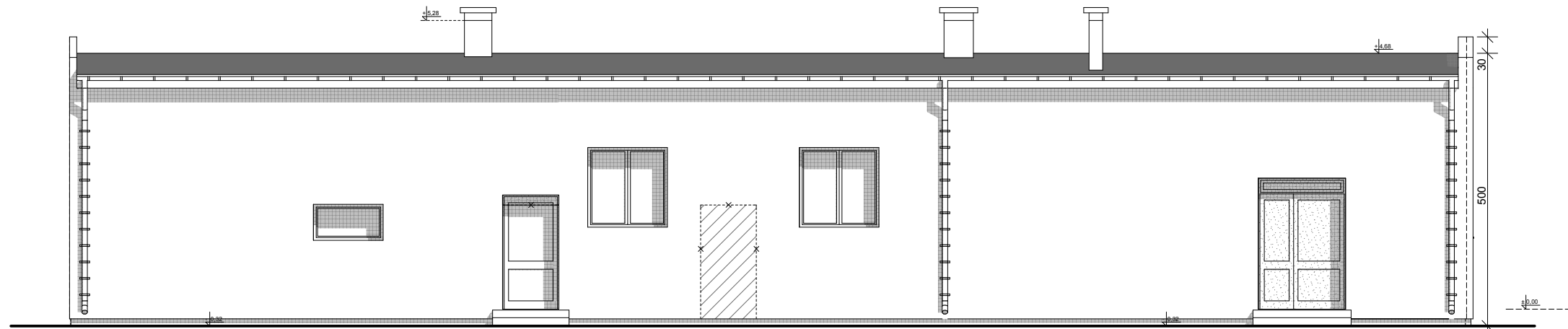


ELEWACJA FRONTOWA  
PŁD.-ZACHODNIA



ELEWACJA PŁN.-WSCHODNIA

Temat: PRZEBUDOWA, REMONT I MODERNIZACJA BUDYNKU ŚWIETLICY WIEJSKIEJ WRAZ Z CZĘŚCIĄ USŁUGOWĄ, ORAZ BUDOWA ZBIORNIKA NA NIECZYSTOŚCI CIEKŁE I ZBIORNIKA NA GAZ PŁYNNY W MIEJSCOWOŚCI JADWISIN.			
Inwestor: GMINA STRACHÓWKA, UL. NORWIDA 6, 05-282 STRACHÓWKA			
Lokalizacja:	Pow. wołomiński, Gm. Strachówka, wieś Jadwisin, dz. nr: 179	Nr ark.:	A-7
Branża:	ARCHITEKTURA	Skala:	1:100
Nazwa rysunku:	ELEWACJE PŁD. - ZACHODNIA I PŁN. - WSCHODNIA	Data:	listopad 2012
Projektant:	mgr inż. arch. Karolina Szerszenowicz upr. nr: MA/077/10	Podpis:	
Sprawdzający:	mgr inż. arch. Anna Siwińska upr. nr: WP-OIA/OKK/UpB/1/2009	Podpis:	
Wyk. branży architektonicznej: ARCHIDESIGN Karolina Szerszenowicz Ul. M. Kopernika 8A/36, 05-300 Mińsk Maz. NIP: 822-187-60-25 kom. 608 55 18 44			